

全国
対応

株式会社 環境防災

調査・診断・試験で、 止められるリスクがある。

多発する自然災害や社会インフラの老朽化など、私たちを取り巻く社会環境は不安定化しています。
株式会社環境防災は、四国の試験分析会社。
60年以上培った材料試験・環境分析技術で、防災・減災や環境保全への貢献を目指しています。

環境分析



水質分析



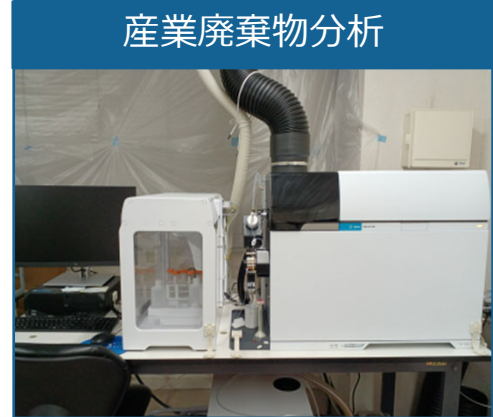
アスベスト



土壌分析



塗膜試験



産業廃棄物分析



作業環境測定



Kankyo Bosai Co., Ltd.

調査・採取・分析・評価まで ワンストップ。

株式会社 環境防災
材料試験・環境分析 | 全国対応



環境防災の試験は、
現場の熱意も計測します！

24時間受付

全国対応

内容確認後、担当者より見積・日程をご連絡します。

材料試験・環境分析のオンライン専門店 **KANBOU Lab**

建設業者のみなさん! 材料試験、現状で満足ですか?

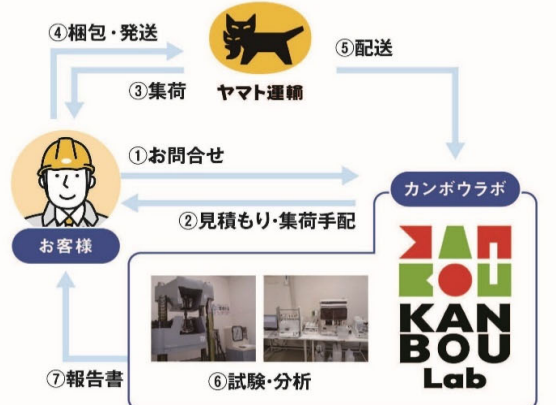
サンプルを送るだけで
試験・分析結果が返ってくる!



面倒な集荷手配はKANBOU Labがいたします

ご注文後は、KANBOU Lab (カンボウラボ) が宅配便を手配し、ヤマト運輸が指定日に集荷いたします(最短で翌日対応)。サンプル到着後、当社にて試験・分析を実施し、結果をメールでご連絡いたします。その後、報告書および証明書を郵送にて別途お届けします。

- サービスメニュー
- 【環境系メニュー】水質分析 / アスベスト / 土壌分析 / 塗膜試験 / 産業廃棄物分析
 - 【材料試験メニュー】新設コンクリート / モルタル・グラウト・セメントミルク / コンクリートコア / 補修材料試験 / 鋼材試験 / 岩石試験 / 土質試験 / 骨材試験
 - 防災井戸の水質調査



※対象の法令・条例によっては専門業者がサンプル回収を行う必要がある場合がございます。

詳しくは、KANBOU Lab 公式サイトで!
最新情報はX、Facebook、Instagramをご確認ください

KANBOU Labに関するお問い合わせ、調査のご依頼はお電話またはホームページより受け付けております

調査・診断・試験で、 止められるリスクがある。

多発する自然災害や社会インフラの老朽化など、私たちを取り巻く社会環境は不安定化しています。
株式会社環境防災は、四国の試験分析会社。
60年以上培った材料試験・環境分析技術で、防災・減災や環境保全への貢献を目指しています。

材料試験

材料試験メニュー（例）

- | | |
|----------------------------|-------------|
| ①新設コンクリート試験 | ⑨非破壊試験 |
| ②コンクリートコア試験 | ⑩構造物調査 |
| ③モルタル・クラウト・
セメントミルク配合試験 | ⑪建物耐久度・耐震調査 |
| ④鋼材試験 | ⑫トンネル調査 |
| ⑤岩石試験 | ⑬赤外線調査 |
| ⑥補修材料試験 | ⑭外壁定期点検 |
| ⑦土質試験 | ⑮ブロック塀調査 |
| ⑧骨材試験 | ⑯火害調査 |

⑤岩石試験



(スレーキング試験)

⑨非破壊試験



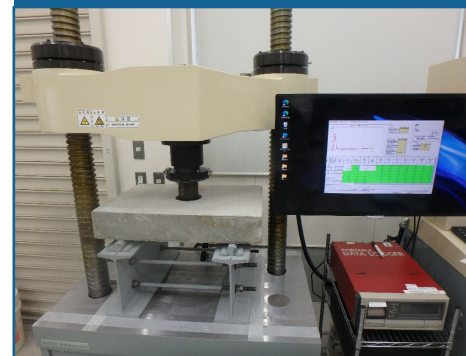
(コンクリート強度表面2点法)

⑬赤外線調査



(橋梁調査)

⑥補修材料試験



(剥落防止材の押抜き試験)

⑩構造物調査



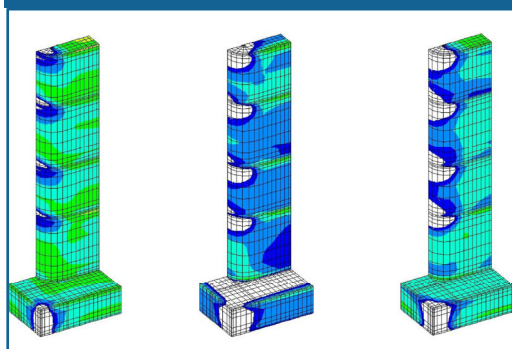
(鉄筋探査)

⑭外壁定期点検



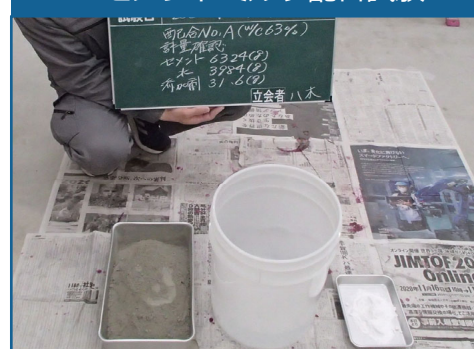
(ひびわれ調査)

①新設コンクリート試験

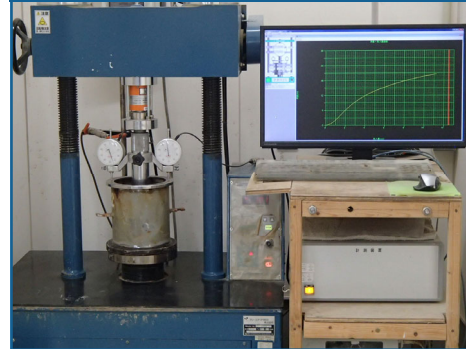


(温度応力解析)

③モルタル・グラウト・
セメントミルク配合試験



⑦土質試験



(CBR)

⑪建物耐久度・耐震調査



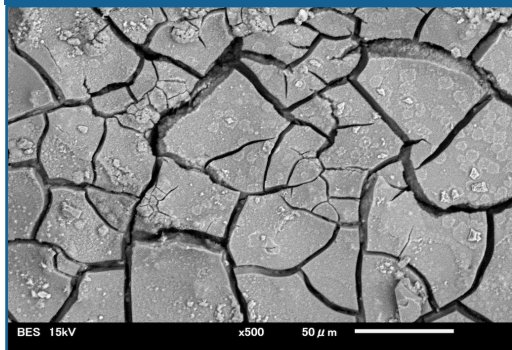
(柱の配筋調査)

⑮ブロック塀調査



(鉄筋探査)

②コンクリートコア試験



(SEM-EDS分析)

④鋼材試験



(継手鉄筋引張試験)

⑧骨材試験



(ASR反応性試験化学法)

⑫トンネル調査



(変状調査)

⑯火害調査



(圧縮・静弾性係数試験)